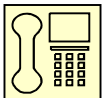


# 학생용 무선랜 설치 매뉴얼

## (Windows Vista, Windows 7 사용자용)

- 무선랜 종류 : 802.11B/G(11M/54M)/N(일부 지역)
  - 사용가능 OS : Windows XP (Service Pack3) 이상
- 연세의료원 무선랜의 원활한 사용을 위하여 아래의 사용자 환경을 권장합니다 -**
1. 연세대학교(원) 학생만 신청이 가능합니다(학번 소지자).
  2. 학생용 무선랜은 재학 중인 학생에 한하여 자동 등록되어 사용이 가능합니다.
  3. 노트북의 도메인 가입 및 백신(hauri)이 설치 되어 있어야 합니다(미 설치 시 인터넷 차단).
  4. 학생용은 1계정 1대의 무선장비로 제한됩니다(노트북/스마트폰 동시 사용 불가).

학생용 무선인터넷 계정안내		
구분	ID	암호
학생용	학번	주민번호 뒤 4자리

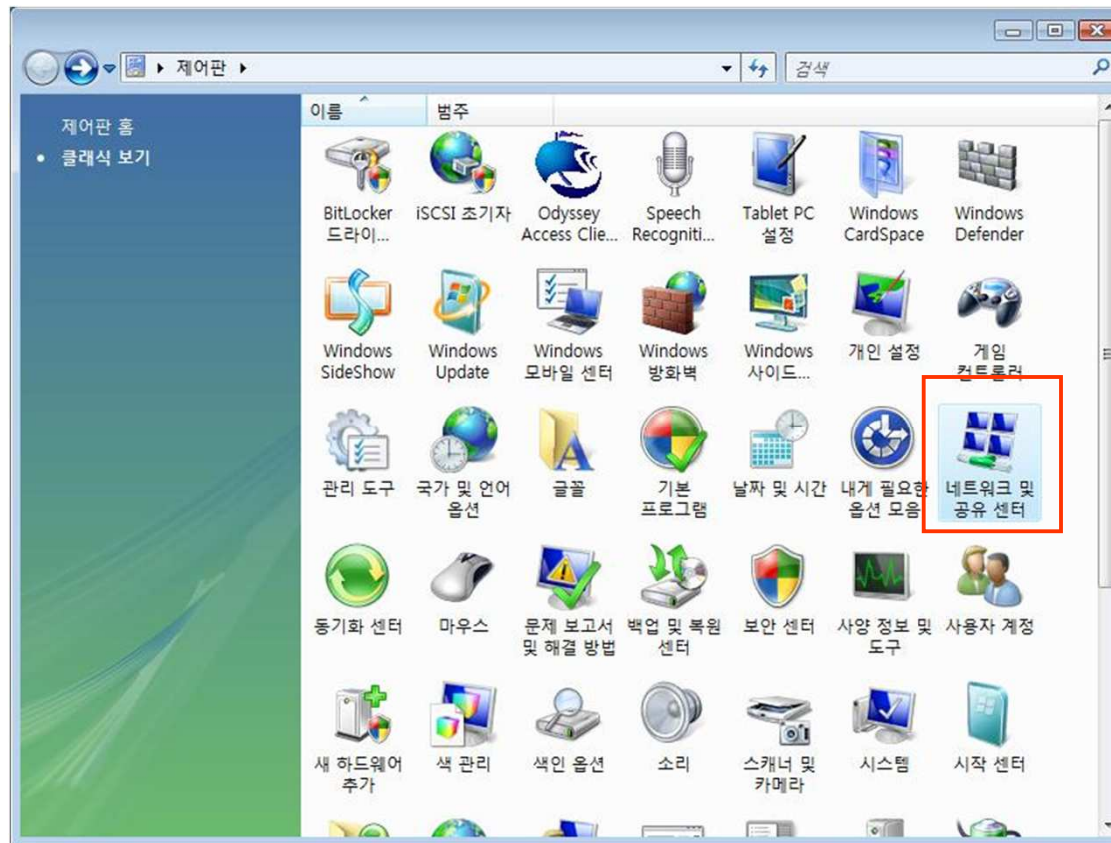


설치안내(HELPDESK) : 구내번호 81171, 81172

# Windows VISTA, Windows 7 무선랜 설정 메뉴얼

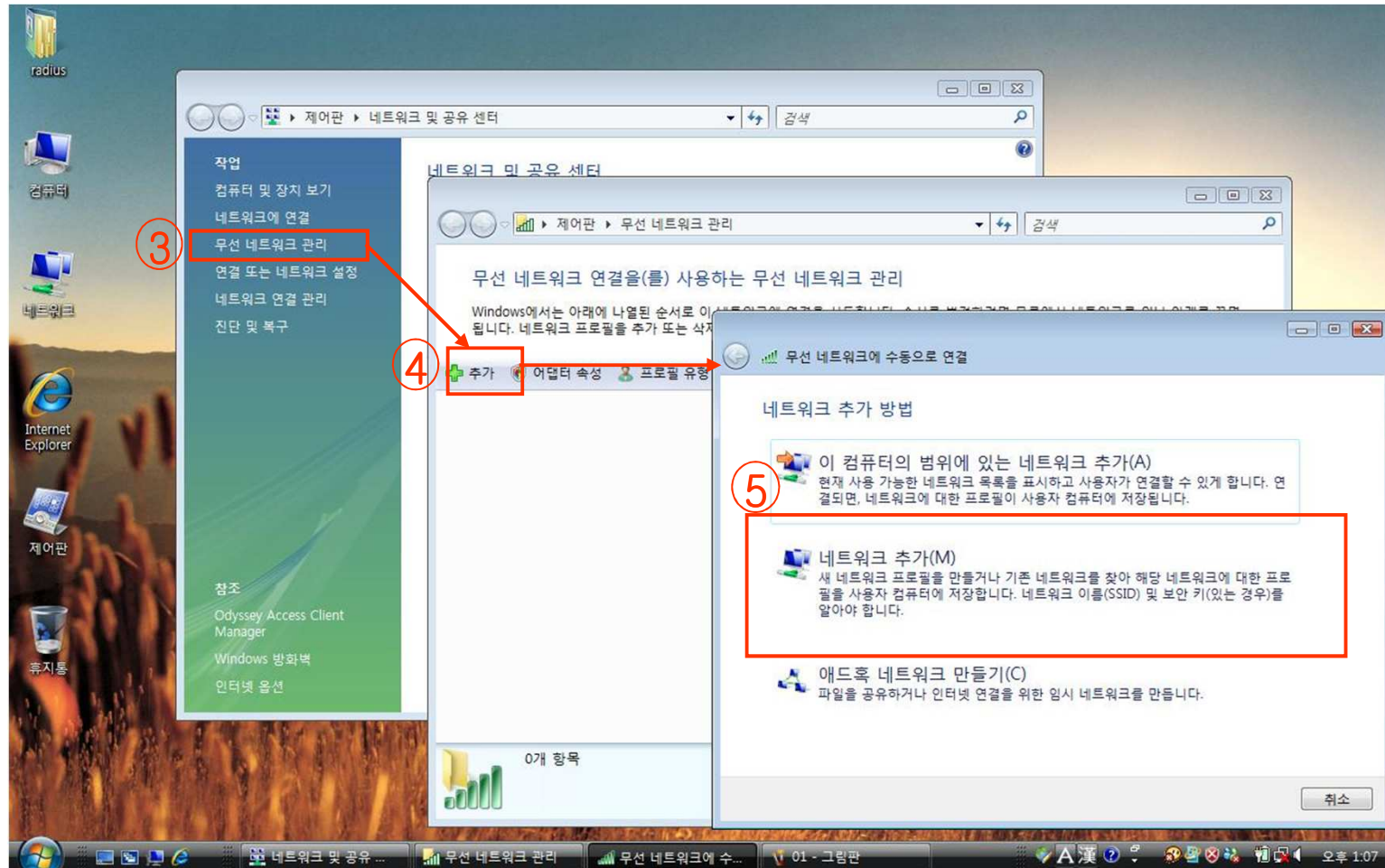
1

1. [시작] - [설정] - [제어판] - [네트워크 연결] 메뉴 선택
2. [네트워크 및 공유센터] 더블 Click



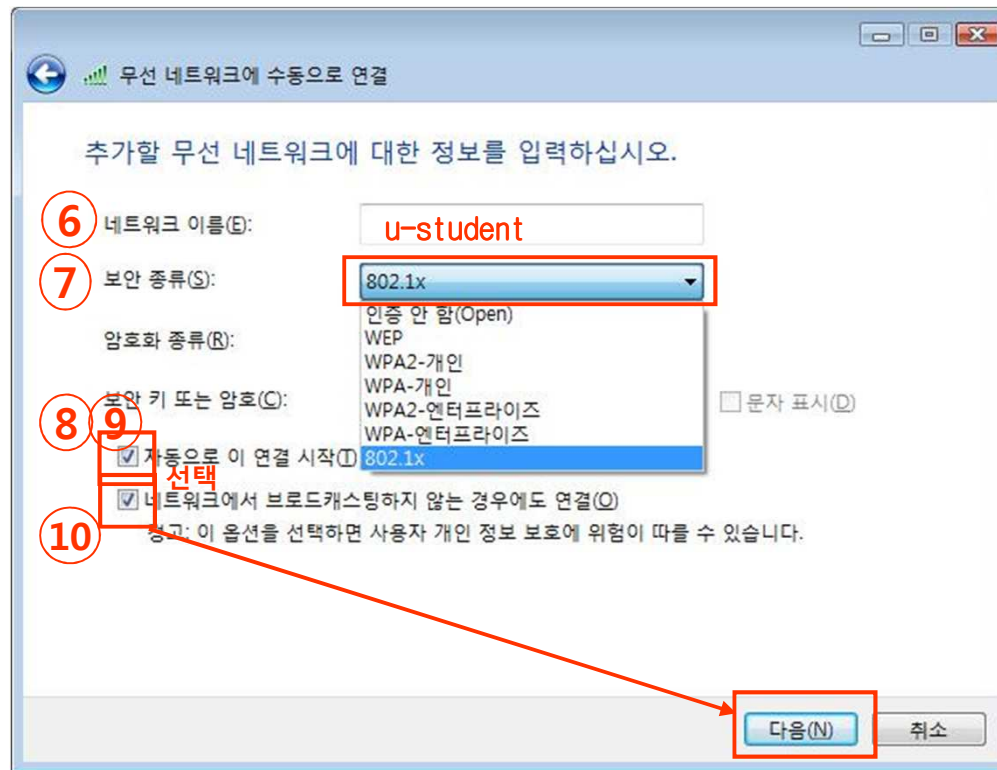
2

3. [무선 네트워크 관리] 선택
4. [추가] 버튼 클릭
5. 네트워크 추가방법에 [네트워크 추가] 항목 선택

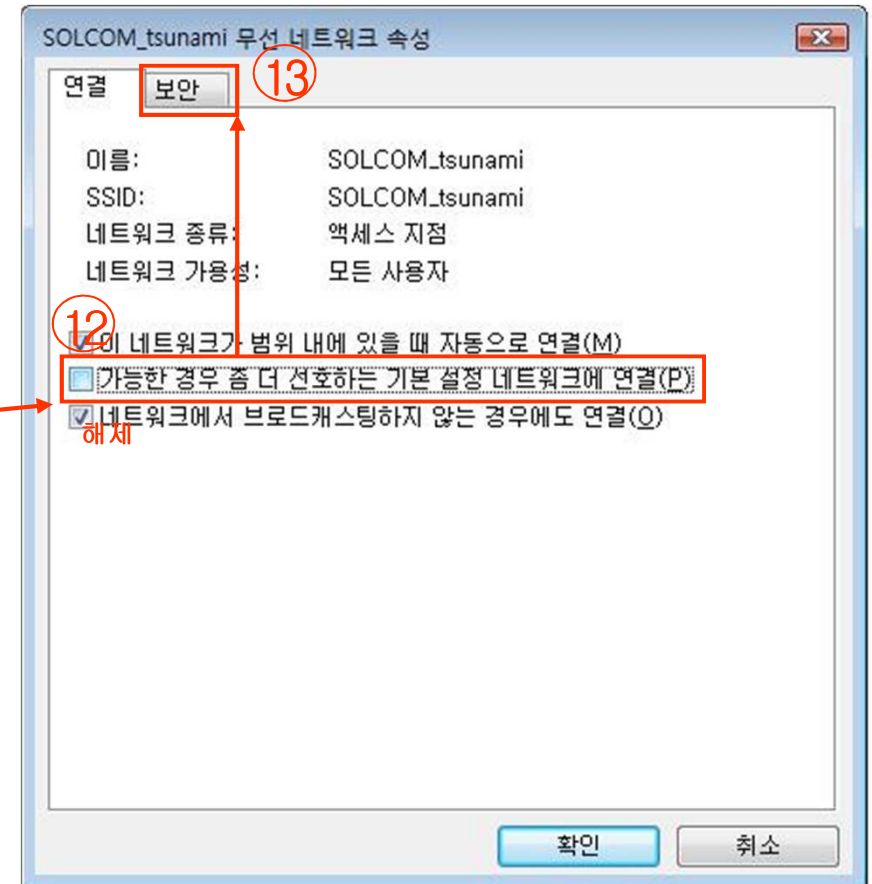
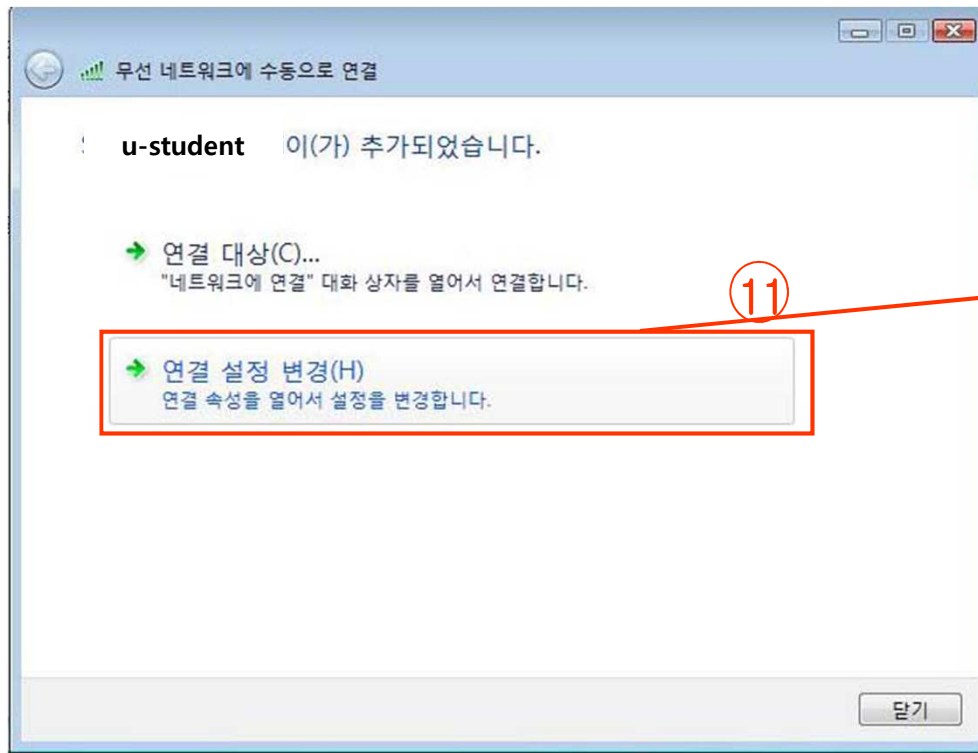


3

6. [네트워크 이름]에 u-student 입력
7. [보안 종류 항목]에 802.1x 선택
8. [암호화 종류 항목]과 [보안키 또는 암호 항목]은 default 상태로 놓음
9. [자동으로 이 연결 시작] 항목 선택
10. [네트워크에서 브로드캐스팅 하지 않는 경우에도 연결] 항목 선택 후 [다음]

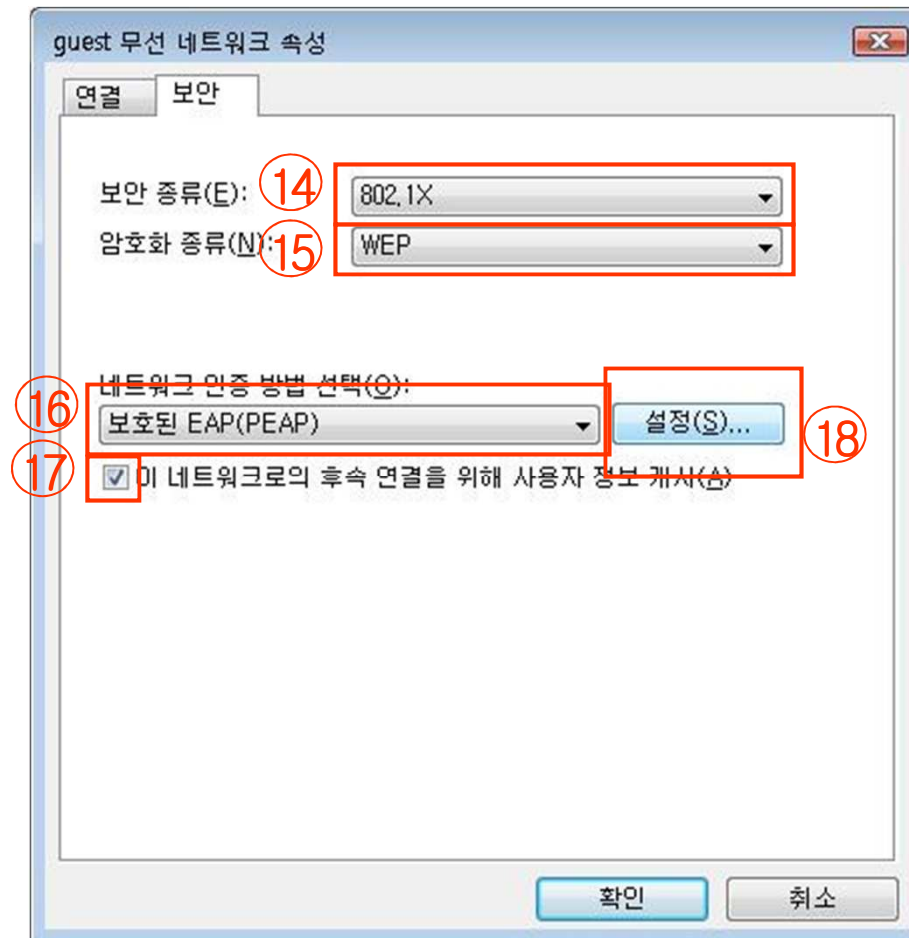


11. [다시 연결 설정 변경] 항목 선택
12. [가능한 경우 좀 더 선호하는 기본 설정 네트워크]에 연결 항목 해제
13. [보안] 탭 으로 이동



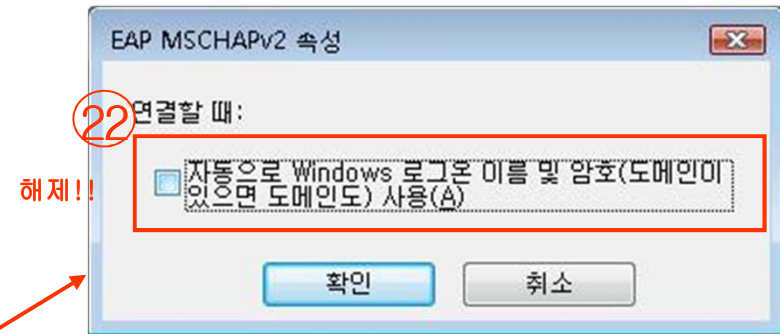
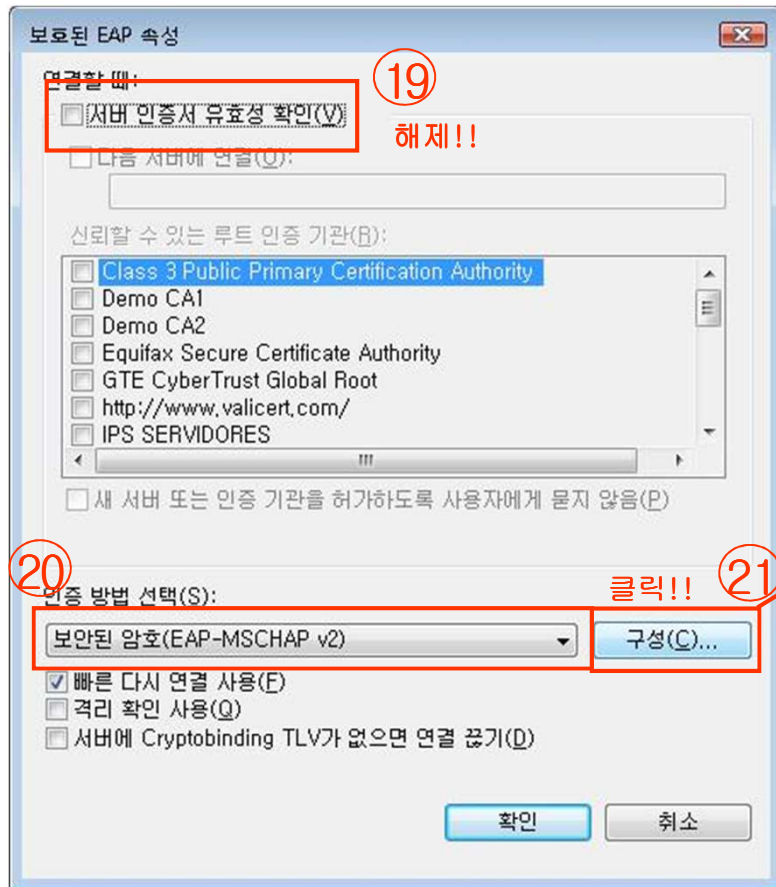
5

14. [보안 종류]를 802.1x로 설정
15. [암호화 종류]를 WEP으로 설정
16. [네트워크 인증 방법 선택] 항목에 보호된 EAP(PEAP) 설정
17. [이 네트워크로의 후속 연결을 위해 사용자 정보 캐시] 항목 선택
18. 설정 탭을 클릭



6

19. [서버 인증서 유효성 확인] 항목 해제
20. [인증 방법 선택] 항목에 [보안된 암호(EAP-MSCHAPv2)] 설정 한 뒤 구성버튼 클릭
21. [자동으로 Windows 로그인 이름 및 암호 사용] 항목 해제
22. [확인] 버튼 클릭 후 모든 창에 있는 확인 버튼을 클릭!!



23. 약 10초 후 윈도우 화면 오른쪽 하단에 추가 정보를 입력하라는 말풍선이 나타나면 클릭

24. [사용자 이름] 과 [암호] 항목에 자신의 ID(학번)와 패스워드(주민번호 뒤 4자리)를 입력한 뒤 확인 클릭

25. 약 30초 후 무선네트워크를 사용할 수 있습니다.

7





## 무선랜 장애 시 점검사항

- 무선랜카드 전원이 켜져 있는지 확인.
  - Fn 키를 눌러서 전원을 켜는 방식
  - 스위치로 전원을 켜는 방식
- 무선랜 환경설정에 TCP/IP가 자동으로 설정되어 있는지 확인
- 의료원에서 발급 받은 IP대역은
  - 10.252. \* . \* 대역
- 바이러스백신(바이로봇)이 설치되어 있어도 설치하라는 메시지가 계속 발생 시 확인
  - 바이로봇(바이러스백신)과 타 회사 제품과 충돌 발생 확인(V3 등)
- 외국인 사용자와 신생아의 경우
  - 주민번호가 미 발급된 외국인이나 신생아의 경우 패스워드는 환자등록 시 등록한 핸드폰 뒤 4자리를 무선랜 비밀 번호로 입력함.
- 기타
  - 특정 무선랜카드의 경우(Ex.RALINK社) 호환성부족에 의한 접속불량현상이 발생할 수 있음.